



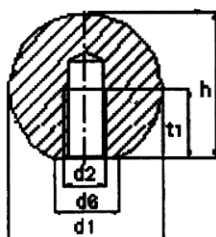
## POMOS Y TIRADORES

### POMOS ESFÉRICOS

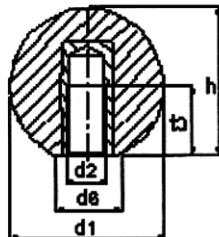


Forma C: Resina fenólica FS 31 DIN 7708, color negro

Forma E: Resina fenólica FS 31 DIN 7708, color negro y casquillo de latón.



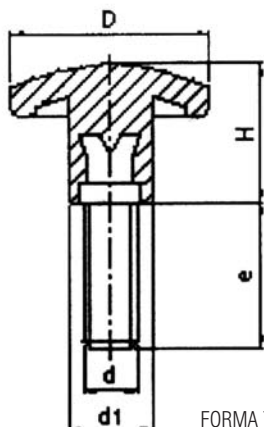
FORMA C



FORMA E

Ref. C	Código C	Ref. E	Código E	d1	d2	d6	t1	t3	h
2123400	12101	2123500	-	12	M4	7	7	-	11
2123401	15101	2123501	-	15	M4	8	7	-	14
2123402	20101	2123502	20301	20	M5	12	8	9	18
2123403	25101	2123503	25301	25	M6	15	10	10	23
2123404	30101	2123504	30301	30	M8	16	14	14	27
2123405	35101	2123505	35301	35	M10	19	16	17	32
2123406	40101	2123506	40301	40	M10	22	16	17	37
2123407	45101	2123507	45301	45	M12	20	18	19	43
2123408	50101	2123508	50301	50	M12	20	18	19	47
2123409	55101	2123509	55301	55	M12	20	18	19	53

### POMOS DE CIERRE

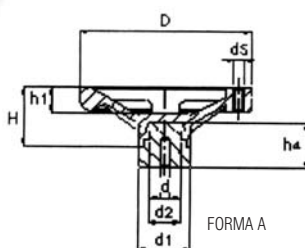


FORMA T

Termoplástico color negro (RAL 7021) o naranja (RAL 2004) y espiga de hierro tratado

Ref. Negro	Código Negro	Ref. Naranja	Código Naranja	D	H	d	e	d1
2123600	33504	2123700	33544	33	22	M6	15	14
2123601	33501	2123701	33541	33	22	M6	20	14
2123602	33505	2123702	33545	33	22	M6	30	14
2123603	33506	2123703	33546	33	22	M6	40	14
2123604	33507	2123704	33547	33	22	M8	20	14
2123605	33502	2123705	33542	33	22	M8	27	14
2123606	33508	2123706	33548	33	22	M8	47	14

### VOLANTES



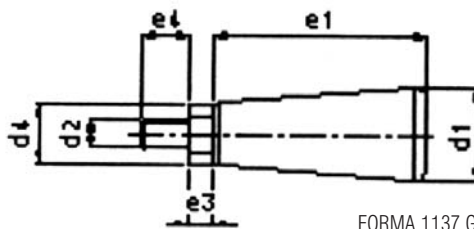
FORMA A

Resina fenólica FS 31 DIN 7708, color negro y núcleo de hierro

Ref. Forma A	Código Forma A	D	H	d	d2	h4	d1	h1	d5
2123800	10651	100	34	6	18	26	30	15	M6
2123801	12651	125	38	10	24	28	40	14	M6
2123802	15651	150	45	10	30	35	50	18	M8
2123803	17651	175	64	10	30	54	50	20	M10
2123804	20651	200	82	10	30	54	50	26	M12



## MANILLAS

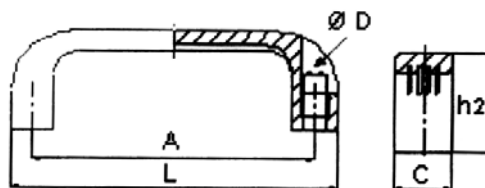


FORMA 1137 GIRATORIA

Resina fenólica FS 311 DIN 7708, color negro y espiga de acero tratado

Ref.	Código	d1	d2	d4	e1	e3	e4
2123900	20501	20	M6	13	45	5	12
2123901	24501	24	M8	16	53	5,5	15
2123902	25501	25	M10	19	76	6,5	15
2123903	28501	28	M12	21	92	7	15

## ASAS



PA.6 + Fibra de vidrio, color negro

Ref.	Código	L	C	h2	A	D
2124000	13200	133	24	40	116±1	9
2124001	14200	151	26	43	132±1	8,5

## PIES



Tecnopolimero negro. Espiga de hierro tratado. Base con goma antideslizante NBR 70 Shore A.

Ref. Sin goma	Código Sin goma	Ref. Con goma	Código Con goma	D	H	d	e	Kg*
2124100	32541	2124200	32533	32	13	M8	800	25
2124101	33542	2124201	32534	32	13	M10	800	25

\* Peso máx. estático.