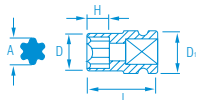




7902S - VASOS DE IMPACTO 1/2" TORX®



ACERO ALEADO ESPECIAL, TRATADO PAVONADAS

Ref.	Código		A	L	D	D1	H
1221100	7902.SE100	E-10	9,4	38	15	25	8,9
1221101	7902.SE120	E-12	11,1	38	16	25	8,9
1221102	7902.SE140	E-14	12,9	38	18,5	25	11,4
1221103	7902.SE160	E-16	14,7	38	20	25	11,4
1221104	7902.SE180	E-18	16,6	38	22	30	12,5
1221105	7902.SE200	E-20	18,4	38	25	30	14,0
1221106	7902.SE240	E-24	22,1	38	28,5	30	16,5

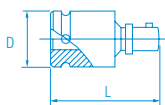
791S - EXTENSIONES IMPACTO 1/2"



UNE 16503 • ISO 1174 • DIN 3121
ACERO ALEADO ESPECIAL, TRATADO PAVONADAS

Ref.	Código	L	L	D
1221200	791S.00500	50	2"	30
1221201	791S.01250	125	5"	30
1221202	791S.02500	250	10"	30

792S - ARTICULACIÓN IMPACTO 1/2"



UNE 16503 • ISO 1174 • DIN 3121
ACERO ALEADO ESPECIAL, TRATADO PAVONADAS

Ref.	Código	L	D
1221300	792S.00120	60	30

793S - ADAPTADORES IMPACTO 1/2"

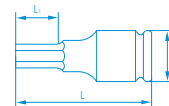


UNE 16503 • ISO 1174 • DIN 3121
ACERO ALEADO ESPECIAL, TRATADO PAVONADAS

Ref.	Código			L	D
1221400	793S.12100*	1/2"	3/8"	35	25
1221401	793S.12190	1/2"	3/4"	45	25

*Por los excesivos esfuerzos a los que se pueden someter estos reductores, no se responde de las roturas del cuadrado macho.

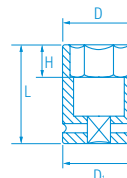
7993S - VASOS DE IMPACTO 1/2" CON PUNTA HEXAGONAL



Ref.	Código		L	L1	D
1221500	7993.S0050	5	44	8	25
1221501	7993.S0060	6	44	9	25
1221502	7993.S0080	8	44	12	25
1221503	7993.S0100	10	47	16	25
1221504	7993.S0120	12	50	18	30
1221505	7993.S0140	14	50	21	30
1221506	7993.S0170	17	50	26	30
1221507	7993.S0190	19	50	26	30

VASOS DE IMPACTO 3/4"

790T - VASOS DE IMPACTO 3/4"



UNE 16507 • ISO 2725 • DIN 3129
ACERO ALEADO ESPECIAL, TRATADO PAVONADAS

Ref.	Código	mm	L	D	D1	H
1221600	790T.00170	17	50	31	44	12
1221601	790T.00180	18	50	32	44	12
1221602	790T.00190	19	50	33	44	12
1221603	790T.00210	21	50	35	44	12
1221604	790T.00220	22	50	37	44	12
1221605	790T.00230	23	50	38	44	12

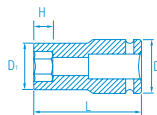


Ref.	Código	mm	L	D	D ₁	H
1221606	790T.00240	24	50	50	44	12
1221607	790T.00270	27	50	50	44	15
1221608	790T.00280	28	50	50	44	15
1221609	790T.00290	29	53	53	44	15
1221610	790T.00300	30	53	53	44	16
1221611	790T.00320	32	53	53	44	17
1221612	790T.00330	33	56	56	44	17
1221613	790T.00340	34	56	56	44	18
1221614	790T.00360	36	56	56	44	18
1221615	790T.00380	38	58	58	44	20
1221616	790T.00410	41	58	58	44	20
1221617	790T.00460	46	63	63	44	22
1221618	790T.00500	50	67	67	54	25
1221619	790T.00550	55	71	71	54	27
1221620	790T.00600	60	75	75	54	30

SAE/AF

Ref.	Código	Pulg.	L	D	D ₁	H
1221700	790T.S0170	11/16	50	31	44	12
1221701	790T.00190	3/4=19	50	33	44	12
1221702	790T.S0210	13/16	50	35	44	12
1221703	790T.S0220	7/8	50	37	44	12
1221704	790T.S0240	15/16	50	39	44	12
1221705	790T.S0260	1	50	41	44	12
1221706	790T.00270	1.1/16=27	50	43	44	15
1221707	790T.S0290	1.1/8	50	45	44	15
1221708	790T.S0320	1.1/4	53	49	44	17
1221709	790T.S0330	1.5/16	56	50	44	17
1221710	790T.S0350	1.3/8	56	54	44	18
1221711	790T.S0360	1.7/16	56	54	44	18
1221712	790T.00380	1.1/2=38	58	55	44	20
1221713	790T.S0410	1.5/8	58	61	44	20
1221714	790T.S0440	1.3/4	63	65	44	22
1221715	790T.00460	1.13/16=46	63	67	44	22

7901T - VASOS DE IMPACTO 3/4" SERIE LARGA



ACERO ALEADO ESPECIAL, TRATADO PAVONADAS

Ref.	Código	mm	L	D	D ₁	H
1221800	7901.T0170	17	100	30,0	44	12,70
1221801	7901.T0190	19	100	32,5	44	14,22
1221802	7901.T0210	21	100	35,8	44	14,22
1221803	7901.T0220	22	100	36,6	44	15,75
1221804	7901.T0240	24	100	39,6	44	15,75
1221805	7901.T0270	27	100	43,3	44	17,53
1221806	7901.T0300	30	100	46,9	44	19,05

Ref.	Código	mm	L	D	D ₁	H
1221807	7901.T0320	32	100	49,2	44	22,35
1221808	7901.T0330	33	100	50,8	44	22,35
1221809	7901.T0340	34	100	50,8	44	22,35
1221810	7901.T0360	36	100	54,0	44	22,35
1221811	7901.T0410	41	100	60,0	44	22,35

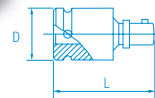
791T - EXTENSIONES IMPACTO 3/4"



UNE 16503 • ISO 1174 • DIN 3121
ACERO ALEADO ESPECIAL, TRATADO PAVONADAS

Ref.	Código	L	L	D
1221900	791T.01750	175	7"	44
1221901	791T.02500	250	10"	44
1221902	791T.03250	325	13"	44

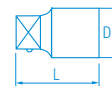
792T - ARTICULACIÓN IMPACTO 3/4"



UNE 16503 • ISO 1174 • DIN 3121
ACERO ALEADO ESPECIAL, TRATADO PAVONADAS

Ref.	Código	L	D
1222000	792T.00190	90	44

793T - ADAPTADORES IMPACTO 3/4"



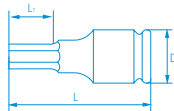
UNE 16503 • ISO 1174 • DIN 3121
ACERO ALEADO ESPECIAL, TRATADO PAVONADAS

Ref.	Código	□	□	L	D
1222100	793T.19120*	3/4"	1/2"	55	44
1222101	793T.19260	3/4"	1"	58	44

*Por los excesivos esfuerzos a los que se pueden someter estos reductores, no se responde de las roturas del cuadrado macho.



7993T - VASOS DE IMPACTO 3/4" CON PUNTA HEXAGONAL



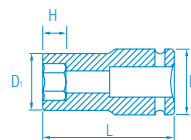
UNE 16503 • ISO 1174 • DIN 3121
ACERO ALEADO ESPECIAL, TRATADO PAVONADAS

Ref.	Código	Ø	L	L1	D
1222200	7993.T0120	12	67	18	38
1222201	7993.T0140	14	67	21	38
1222202	7993.T0170	17	67	26	38
1222203	7993.T0190	19	67	26	44
1222204	7993.T0220	22	71	26	44
1222205	7993.T0240	24	71	26	44

SAE/AF

Ref.	Código	Pulg.	L	D	D1	H
1222400	790M.S0250	1	59	43	54	16
1222401	790M.00270	1.1/16=27	59	43	54	16
1222402	790M.S0320	1.1/4	62	52	54	21
1222403	790M.S0360	1.7/16	66	57	54	23
1222404	790M.00380	1.1/2=38	67	60	54	24
1222405	790M.S0410	1.5/8	69	63	54	25
1222406	790M.00460	1.13/16=46	75	70	54	26
1222407	790M.S0480	1.7/8	78	71	54	27

7901M - VASOS DE IMPACTO 1" SERIE LARGA

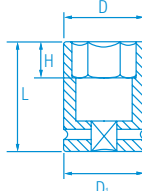


ACERO ALEADO ESPECIAL, TRATADO PAVONADAS

Ref.	Código	mm	L	D	D1	H
1222500	7901.M0220	22	100	40	54	15,90
1222501	7901.M0240	24	100	42	54	19,10
1222502	7901.M0270	27	100	46	54	21,90
1222503	7901.M0300	30	100	50	54	22,40
1222504	7901.M0320	32	100	52	54	22,40
1222505	7901.M0330	33	100	53	54	22,40
1222506	7901.M0340	34	100	55	54	22,35
1222507	7901.M0360	36	100	57	54	22,90
1222508	7901.M0380	38	100	60	54	25,40
1222509	7901.M0410	41	100	64	54	28,50
1222510	7901.M0460	46	100	70	54	30,20
1222511	7901.M0500	50	100	75	54	32,00
1222512	7901.M0550	55	100	81	54	35,00
1222513	7901.M0600	60	105	87	54	38,00

VASOS DE IMPACTO 1"

790M - VASOS DE IMPACTO 1"



UNE 16507 • ISO 2725 • DIN 3129
ACERO ALEADO ESPECIAL, TRATADO PAVONADAS

Ref.	Código	mm	L	D	D1	H
1222300	790M.00220	22	59	40,0	54	14
1222301	790M.00240	24	59	42,0	54	16
1222302	790M.00270	27	59	45,5	54	18
1222303	790M.00300	30	61	49,5	54	20
1222304	790M.00320	32	62	52,0	54	21
1222305	790M.00330	33	63	53,0	54	21
1222306	790M.00340	34	62	54,0	54	21
1222307	790M.00360	36	66	57,0	54	23
1222308	790M.00380	38	67	60,0	54	24
1222309	790M.00410	41	69	63,0	54	25
1222310	790M.00420	42	69	64,0	54	25
1222311	790M.00460	46	75	70,0	54	26
1222312	790M.00500	50	81	74,0	54	29
1222313	790M.00550	55	86	80,0	54	30
1222314	790M.00600	60	90	86,0	54	32
1222315	790M.00650	65	94	90,5	54	33
1222316	790M.00700	70	98	98,0	54	34
1222317	790M.00750	75	102	105,0	86	37
1222318	790M.00800	80	105	110,0	86	39

791M - EXTENSIONES IMPACTO 1"



UNE 16503 • ISO 1174 • DIN 3121
ACERO ALEADO ESPECIAL, TRATADO PAVONADAS

Ref.	Código	L	L	D
1222600	791M.01250	125	5"	54
1222601	791M.01750	175	7"	54
1222602	791M.03250	330	13"	54