



ABRAZADERA M6 CIERRE DE DOBLE TORNILLO



Ref.	C digo	fl mm	fl nominal
0807100	15500155	15	1/4"
0807101	15500188	18	3/8"
0807102	15500221	22	1/2"
0807103	15500287	28	3/4"
0807104	15500342	34	1"
0807105	15500421	42	1 1/4"
0807106	15500500	50	1 1/2"

ABRAZADERA M8-M10 CIERRE DE DOBLE TORNILLO



Ref.	C digo	fl mm	fl mm	fl nominal
0807200	15520153	M8	15	1/4"
0807201	15520186	M8	18	3/8"
0807202	15520221	M8	22	1/2"
0807203	15520285	M8	28	3/4"
0807204	15520351	M8	35	1"
0807205	15520423	M8	42	1 1/4"
0807206	15520483	M8	48	1 1/2"
0807207	15520542	M8	54	1 3/4"
0807208	15520607	M8+M10	60	2"
0807209	15530754	M8+M10	75	2 1/2"
0807210	15530900	M8+M10	90	3"
0807211	15531102	M8+M10	110	4"
0807212	15531125	M8+M10	125	4 1/4"
0807213	15531405	M8+M10	140	5"
0807214	15531460	M8+M10	160	6"
0807215	15531480	M8+M10	200	6 1/2"

ABRAZADERA COLGANTE M10



Ref.	C digo	fl mm	fl nominal
0807300	15310102	34	1"
0807301	15310142	42	1 1/4"
0807302	15310120	48	1 1/2"
0807303	15310203	60	2"
0807304	15310212	76	2 2/1"
0807305	15310304	90	3"
0807306	15310405	115	4"

ABRAZADERAS MET LICAS

ABRAZADERA DE UNA OREJA



Ref.	C d.	Ref. Inox	C d. Inox.	¿ d m n.	¿ d m x.
0807400	0301207-2	0807500	2301208-7	8	10
0807401	0301201-3	0807501	2301201-0	9	11
0807402	0301202-1	0807502	2301202-8	10	12
0807403	0301203-0	0807503	2301203-6	11	13
0807404	0301204-8	0807504	2301204-4	12	14
-	-	0807505	2301207-9	13	15
0807405	0301205-6	0807506	2301205-2	14	16
0807406	0301206-4	0807507	2301206-0	16	18

ABRAZADERA DE DOS OREJAS



Ref.	C d.	Ref. Inox	C d. Inox.	¿ d m n.	¿ d m x.
0807600	0301210-1	0807700	2301210-8	5	7
0807601	0301211-0	0807701	2301211-6	7	9
0807602	0301212-8	0807702	2301212-4	9	11
0807603	0301209-9	0807703	2301229-8	10	12
0807604	0301213-6	0807704	2301213-2	1	13
0807605	0301214-4	0807705	2301214-0	13	15
0807606	0301215-2	0807706	2301215-9	14	17
0807607	0301216-0	0807707	2301216-7	15	18
0807608	0301217-9	0807708	2301217-5	17	20
0807609	0301218-7	0807709	2301218-3	18	21
0807610	0301219-5	0807710	2301219-1	20	23
0807611	0301220-8	0807711	2301220-4	22	25
0807612	0301221-6	0807712	2301221-2	23	27
0807613	0301222-4	0807713	2301222-0	25	28
0807614	0301223-2	0807714	2301223-9	28	31
0807615	0301224-0	0807715	2301224-7	31	34
0807616	0301225-9	0807716	2301225-5	34	37
0807617	0301226-7	0807717	2301226-3	37	40
0807618	0301227-5	0807718	2301227-1	40	43
0807619	0301228-3	0807719	2301228-0	43	46

8

abrazaderas isof nicas

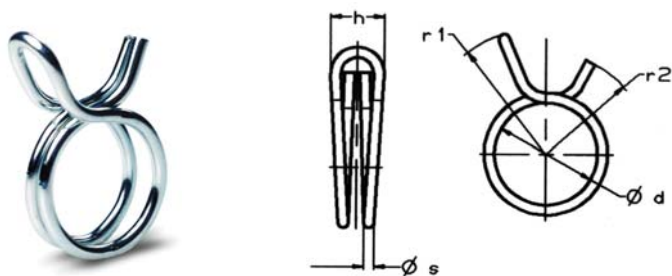
abrazaderas met licas

fijación



ABRAZADERA ALAMBRE

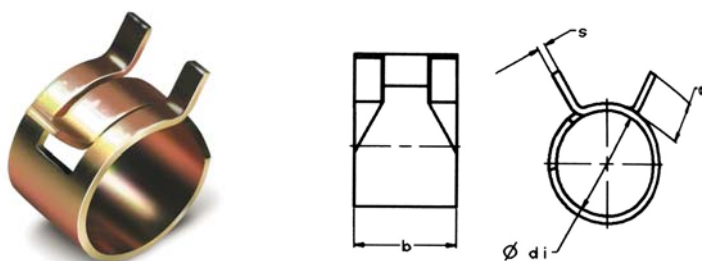
damesa⁺



Ref.	C digo	¿ d m n.	m x.	h m x.	fl s	r 1 m x	r 2 m n.
0807800	0201601-2	7,3	7,8	5,5	1,0	10,8	8,2
0807801	0201602-0	7,8	8,3	5,5	1,0	10,8	8,3
0807802	0201603-9	8,3	8,8	5,5	1,0	11,0	8,6
0807803	0201604-7	8,8	9,3	5,5	1,0	11,0	9,0
0807804	0201605-5	9,3	9,9	5,5	1,0	11,8	9,0
0807805	0201606-3	9,8	10,4	6,3	1,2	13,5	10,5
0807806	0201607-1	10,4	11	6,3	1,2	14,8	11,4
0807807	0201608-0	11	11,6	6,3	1,5	14,8	11,9
0807808	0201609-8	11,6	12,3	7,3	1,5	16,4	12,4
0807809	0201610-0	12,1	13,1	7,3	1,5	17,2	13,7
0807810	0201611-9	12,9	13,6	7,3	1,5	17,5	14,0
0807811	0201612-7	13,6	14,4	7,3	1,5	18,0	14,5
0807812	0201613-5	14,4	15,1	8,4	1,5	19,6	16,0
0807813	0201614-3	14,8	15,9	8,4	1,8	21,0	16,4
0807814	0211615-1	15,9	16,8	8,4	1,8	22,0	16,6
0807815	0201616-0	16,8	17,7	8,4	1,8	21,3	16,5
0807816	0201617-8	17,7	18,7	9,9	2,0	22,7	17,7
0807817	0201618-6	18,7	19,6	9,9	2,0	23,3	18,0
0807818	0201619-4	19,6	20,6	9,9	2,0	24,0	18,5

ABRAZADERA MUELLE

damesa⁺



Ref.	C digo	¿ d nom.	¿ di	b	a ± 0,5	s	¿ da m n.	m x.
0807900	0201402-5	6	5,5 ± 0,1	7	3	0,5	5,9	6,1
0807901	0201403-3	7	6,4 ± 0,1	7	3	0,5	6,9	7,1
0807902	0201404-1	8	7,4 ± 0,15	8	3	0,6	7,9	8,2
0807903	0201405-0	9	8,4 ± 0,15	8	3,5	0,6	8,9	9,3
0807904	0201406-8	10	9,3 ± 0,2	8	3,5	0,7	9,9	10,4
0807905	0201407-6	11	10,3 ± 0,2	8	4	0,7	10,9	11,5
0807906	0201408-4	12	11,1 ± 0,2	8	4	0,7	11,9	12,6
0807907	0201409-2	14	12,9 ± 0,2	8	4	0,8	13,8	14,6
0807908	0201410-5	15	13,5 ± 0,2	8	4,5	0,8	14,8	15,8
0807909	0201411-3	17	15,6 ± 0,2	8	4,5	0,8	16,8	18
0807910	0201412-1	20	18,4 ± 0,4	8	3,2	0,8	20	21,3

8

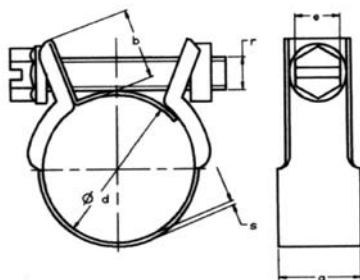
abrazaderas met licas

fijación



ABRAZADERA NORMAL

damesa[®]



Ref.	C digo	¿ d Aplicaci n	r	e	a	b	s	¿ da Par Nm Pres.Bar
0808000	0301051-0	6	M3		8,4	9	0,5	0,4 15,0
0808001	0301052-8	8	M3		9	9	0,5	0,4 14,0
0808002	0301053-6	9	M4	6	10	10	0,5	1,0 15,0
0808003	0301054-4	9,5-10	M4	6	10	10	0,5	1,0 14,0
0808004	0301055-2	10-11	M4	6	10	10	0,5	1,0 13,0
0808005	0301056-0	12-13	M4	6	10	10	0,5	1,0 12,5
0808006	0301057-9	13-14	M4	6	10	10	0,5	1,0 12,5
0808007	0301058-7	14-15	M4	6	10	10	0,5	1,0 12,0
0808008	0301059-5	15-17	M4	6	10	10	0,5	1,0 12,0
0808009	0301060-8	16-18	M4	6	10	10	0,5	1,0 11,5
0808010	0301061-6	18-20	M4	6	10	10	0,5	1,0 10,5
0808011	0301062-4	19-21	M4	6	10	10	0,5	1,0 10,5
0808012	0301063-2	20-22	M4	6	10	10	0,5	1,0 10,5
0808013	0301064-0	22-25	M4	6	10	10	0,5	1,0 9,5
0808014	0301065-9	23-26	M4	6	10	10	0,5	1,0 9,0
0808015	0301066-7	25-28	M4	6	10	10	0,5	1,0 8,5
0808016	0301067-5	26-29	M4	6	10	10	0,5	1,0 8,5
0808017	0301068-3	29-32	M4	6	10	10	0,5	1,0 8,0
0808018	0301069-1	31-35*	M4,5	7	12	12	0,6	1,4 7,5
0808019	0301070-4	36-40*	M4,5	7	12	12	0,6	1,4 6,5
0808020	0301071-2	40-44*	M4,5	7	12	12	0,6	1,4 5,5
0808021	0301072-0	41-45*	M4,5	7	12	12	0,6	1,4 5,3
0808022	0301073-9	46-50*	M4,5	7	12	12	0,6	1,4 4,2
0808023	0301074-7	51-55*	M4,5	7	12	12	0,6	1,4 3,5
0808024	0301075-5	56-60*	M4,5	7	12	12	0,6	1,4 3,0
0808025	0301076-3	60-64*	M4,5	7	12	12	0,6	1,4 2,5

*Par apriete/presión: Valores máximos de utilización recomendados

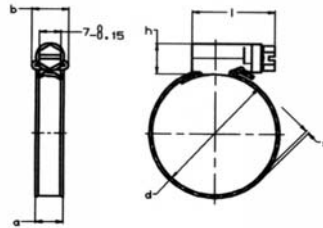




ABRAZADERA ASFA-S W1

damesa⁺

inovedad



Ref.	Código	¿ d Aplicación	s $^{+0,1}_0$	l m x.	h m x.	a $^{+0,4}_{-0,2}$	b m x.	Valores m x. (*)	
								Par Nm	Pres.Bar
0808100	0300900-1	16-27	0,8	30,6	11	12,2	18	4,2	45
0808101	0300900-2	20-32	0,8	30,6	11	12,2	18	5,2	45
0808102	0300900-3	25-40	0,8	30,6	11	12,2	18	5,2	40
0808103	0300900-4	30-45	0,8	30,6	11	12,2	18	5,2	35
0808104	0300900-5	32-50	0,8	30,6	11	12,2	18	6,0	35
0808105	0300900-6	40-60	0,8	30,6	11	12,2	18	6,0	30
0808106	0300900-7	50-70	0,8	32,6	11	12,2	18	6,8	25
0808107	0300900-8	60-80	0,8	32,6	11	12,2	18	6,8	20
0808108	0300900-9	70-90	0,8	32,6	11	12,2	18	6,8	17
0808109	0300901-0	80-100	0,8	32,6	11	12,2	18	6,8	14
0808110	0300901-1	90-110	0,8	32,6	11	12,2	18	6,8	12
0808111	0300901-2	100-120	0,8	32,6	11	12,2	18	6,8	10
0808112	0300901-3	110-130	0,8	32,6	11	12,2	18	6,8	8
0808113	0300901-4	120-140	0,8	35,6	11	12,2	18	6,8	7
0808114	0300901-5	130-150	0,8	35,6	11	12,2	18	6,8	6
0808115	0300901-6	140-160	0,8	35,6	11	12,2	18	6,8	5
0808116	0300901-7	150-170	0,8	35,6	11	12,2	18	6,8	4
0808117	0300901-8	160-180	0,8	35,6	11	12,2	18	6,8	3
0808118	0300901-9	170-190	0,8	35,6	11	12,2	18	6,8	2
0808119	0300902-0	180-200	0,8	35,6	11	12,2	18	6,8	2
0808120	0300902-1	190-210	0,8	35,6	11	12,2	18	6,8	1,8
0808121	0300902-2	200-220	0,8	35,6	11	12,2	18	6,8	1,8
0808122	0300902-3	210-230	0,8	35,6	11	12,2	18	6,8	1,6
0808123	0300902-4	220-240	0,8	35,6	11	12,2	18	6,8	1,6

*Par apriete/presión: Valores máximos de utilización recomendados

88

abrazaderas metálicas

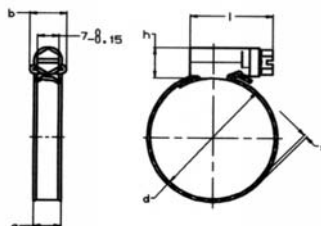




ABRAZADERA ASFA-S INOXIDABLE W4

damesa[®]

Novedad



Ref.	C digo	¿ d Aplicaci n	s ±0,05	l m x.	h m x.	a ^{+0,4} -0,2	b m x.	Valores m x.(*)	
								Par Nm	Pres.Bar
0808200	0301473-0	16-27	0,8	29,6	11	12,2	18	4,6	45
0808201	0301451-0	20-32	0,8	29,6	11	12,2	18	5,6	45
0808202	0301452-9	25-40	0,8	29,6	11	12,2	18	5,6	40
0808203	0301474-8	30-45	0,8	29,6	11	12,2	18	5,6	35
0808204	0301453-7	32-50	0,8	29,6	11	12,2	18	6,5	35
0808205	0301454-5	40-60	0,8	29,6	11	12,2	18	6,5	30
0808206	0301455-3	50-70	0,8	31,6	11	12,2	18	7,0	25
0808207	0301456-1	60-80	0,8	31,6	11	12,2	18	7,0	20
0808208	0301457-0	70-90	0,8	31,6	11	12,2	18	7,0	17
0808209	0301458-8	80-100	0,8	31,6	11	12,2	18	7,0	14
0808210	0301459-6	90-110	0,8	31,6	11	12,2	18	7,0	12
0808211	0301460-9	100-120	0,8	31,6	11	12,2	18	7,0	10
0808212	0301461-7	110-130	0,8	31,6	11	12,2	18	7,0	8
0808213	0301462-5	120-140	0,8	34,6	11	12,2	18	7,0	7
0808214	0301463-3	130-150	0,8	34,6	11	12,2	18	7,0	6
0808215	0301464-1	140-160	0,8	34,6	11	12,2	18	7,0	5
0808216	0301465-0	150-170	0,8	34,6	11	12,2	18	7,0	4
0808217	0301466-8	160-180	0,8	34,6	11	12,2	18	7,0	3
0808218	0301467-6	170-190	0,8	34,6	11	12,2	18	7,0	2
0808219	0301468-4	180-200	0,8	34,6	11	12,2	18	7,0	2
0808220	0301469-2	190-210	0,8	34,6	11	12,2	18	7,0	1,8
0808221	0301470-5	200-220	0,8	34,6	11	12,2	18	7,0	1,8
0808222	0301471-3	210-230	0,8	34,6	11	12,2	18	7,0	1,6
0808223	0301472-1	220-240	0,8	34,6	11	12,2	18	7,0	1,6

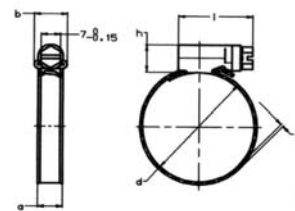
*Par apriete/presión: Valores máximos de utilización recomendados



**ABRAZADERA ASFA-L INOX W2 (SERIE LIGERA)****damesa**

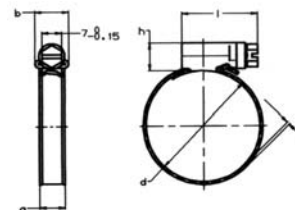
Ref.	C digo	¿ d Aplicaci n	s ^{+0,1} ₀	l m x.	h m x.	a ^{+0,3} _{-0,2}	b m x.	Valores m x. (*)	
								Par Nm	Pres.Bar
0808300	0301650-8	8-12	0,6	18,0	9,5	7,5	11,5	1,5	40
0808301	0301651-6	8-16	0,6	22,1	10	9,0	14	3,0	45
0808302	0301652-4	12-22	0,6	23,6	10	9,0	14	3,0	45
0808303	0301653-2	16-27	0,7	23,6	10	9,0	14	3,5	42
0808304	0301654-0	20-32	0,7	23,6	10	9,0	14	3,5	36
0808305	0301669-8	20-35	0,7	23,6	10	9,0	14	3,5	34
0808306	0301655-9	25-40	0,7	25,6	10	9,0	14	4,0	32
0808307	0301656-7	30-45	0,7	25,6	10	9,0	14	4,0	28
0808308	0301657-5	32-50	0,7	25,6	10	9,0	14	4,0	24
0808309	0301658-3	40-60	0,7	25,6	10	9,0	14	4,0	19
0808310	0301659-1	50-70	0,7	26,6	10	9,0	14	4,0	17
0808311	0301660-4	60-80	0,7	26,6	10	9,0	14	4,0	15
0808312	0301661-2	70-90	0,7	26,6	10	9,0	14	4,0	13
0808313	0301662-0	80-100	0,7	26,6	10	9,0	14	4,0	11
0808314	0301663-9	90-110	0,7	26,6	10	9,0	14	4,0	10
0808315	0301664-7	100-120	0,7	26,6	10	9,0	14	4,0	9
0808316	0301665-5	110-130	0,7	26,6	10	9,0	14	4,0	8
0808317	0301666-3	120-140	0,7	26,6	10	9,0	14	4,0	7
0808318	0301667-1	130-150	0,7	26,6	10	9,0	14	4,0	6
0808319	0301668-0	140-160	0,7	26,6	10	9,0	14	4,0	5

*Par apriete/presión: Valores máximos de utilización recomendados

**ABRAZADERA ASFA-L INOX W4 (SERIE PESADA)****damesa**

Ref.	C digo	¿ d Aplicaci n	l m x.	s ^{+0,1} ₀	h m x.	a ^{+0,3} _{-0,2}	b m x.	Valores m x. (*)	
								Par Nm	Pres.Bar
0808400	0301401-9	8-16	22,1	0,6	10	9	14	3,0	45
0808401	0301402-7	12-22	23,6	0,6	10	9	14	3,0	45
0808402	0301403-5	16-27	23,6	0,7	10	9	14	3,5	42
0808403	0301404-3	20-32	23,6	0,7	10	9	14	3,5	36
0808404	03014131	20-35	23,6	0,7	10	9	14	3,5	34
0808405	0301405-1	25-40	25,6	0,7	10	9	14	4,0	32
0808406	0301406-0	30-45	25,6	0,7	10	9	14	4,0	28
0808407	0301407-8	32-50	25,6	0,7	10	9	14	4,0	24
0808408	0301408-6	40-60	25,6	0,7	10	9	14	4,0	19
0808409	0301409-4	50-70	26,6	0,7	10	9	14	4,0	17
0808410	0301410-7	60-80	26,6	0,7	10	9	14	4,0	15
0808411	0301411-5	70-90	26,6	0,7	10	9	14	4,0	13
0808412	0301412-3	80-100	26,6	0,7	10	9	14	4,0	11
0808413	0301414-0	90-110	26,6	0,7	10	9	14	4,0	10
0808414	0301415-8	100-120	26,6	0,7	10	9	14	4,0	9
0808415	0301416-6	110-130	26,6	0,7	10	9	14	4,0	8
0808416	0301417-4	120-140	26,6	0,7	10	9	14	4,0	7
0808417	0301418-2	130-150	26,6	0,7	10	9	14	4,0	6
0808418	0301419-2	140-160	26,6	0,7	10	9	14	4,0	5

*Par apriete/presión: Valores máximos de utilización recomendados



88

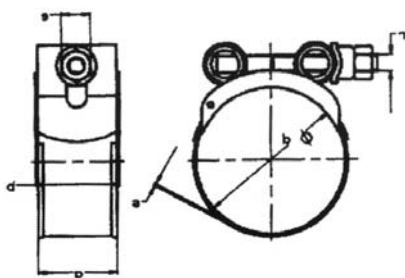
abrazaderas met llicas

fijación



ABRAZADERA SUPER W1 SERIE GRAN PRESI N

damesa



Ref.	C digo	¿ d Aplicaci n	a	b	c	Valores m x.(*)	
						Par Nm	Pres.Bar
0808500	0301826-3	17-19	18 0/+0,2	19,8	0,6	4,5	48
0808501	0301827-1	20-22	18 0/+0,2	19,8	0,6	4,5	48
0808502	0301828-0	23-25	18 0/+0,2	19,8	0,6	4,5	45
0808503	0301829-8	26-28	18 0/+0,2	19,8	0,6	4,5	45
0808504	0301829-8	29-31	20 0/+0,3	22,0	0,8	8	42
0808505	0301829-8	32-35	20 0/+0,3	22,0	0,8	8	42
0808506	0301829-8	36-39	20 0/+0,3	22,0	0,8	8	40
0808507	0301829-8	40-43	20 0/+0,3	22,0	0,8	8	40
0808508	0301829-8	44-47	22 0/+0,2	24,5	1,2	16	44
0808509	0301829-8	48-51	22 0/+0,2	24,5	1,2	16	44
0808510	0301829-8	52-55	22 0/+0,2	24,5	1,2	16	40
0808511	0301829-8	56-59	22 0/+0,2	24,5	1,2	16	40
0808512	0301829-8	60-63	22 0/+0,2	24,5	1,2	16	36
0808513	0301829-8	64-67	22 0/+0,2	24,5	1,2	16	36
0808514	0301829-8	68-73	24 0/+0,4	26,5	1,5	25	28
0808515	0301829-8	74-79	24 0/+0,4	26,5	1,5	25	28
0808516	0301829-8	80-85	24 0/+0,4	26,5	1,5	25	28
0808517	0301829-8	86-91	24 0/+0,4	26,5	1,5	25	20
0808518	0301829-8	92-97	24 0/+0,4	26,5	1,5	25	20
0808519	0301829-8	98-103	24 0/+0,4	26,5	1,5	25	20
0808520	0301829-8	104-112	24 0/+0,4	26,5	1,5	25	12
0808521	0301829-8	113-121	24 0/+0,4	26,5	1,5	25	12
0808522	0301829-8	122-130	24 0/+0,4	26,5	1,5	25	12
0808523	0301829-8	131-139	26 0/+0,5	29,0	1,7	50	9
0808524	0301829-8	140-148	26 0/+0,5	29,0	1,7	50	9
0808525	0301829-8	149-161	26 0/+0,5	29,0	1,7	50	9
0808526	0301829-8	162-174	26 0/+0,5	29,0	1,7	50	6
0808527	0301829-8	175-187	26 0/+0,5	29,0	1,7	50	6
0808528	0301829-8	188-200	26 0/+0,5	29,0	1,7	50	6
0808529	0301829-8	201-213	26 0/+0,5	29,0	1,7	50	3
0808530	0301829-8	214-26	26 0/+0,5	29,0	1,7	50	3
0808531	0301829-8	227-239	26 0/+0,5	29,0	1,7	50	3
0808532	0301829-8	240-252	26 0/+0,5	29,0	1,7	50	3

*Par apriete/presión: Valores máximos de utilización recomendados



abrazaderas met licas

fijación





ABRAZADERA SUPRA C/T INOXIDABLE W2. SERIE GRAN PRESI N

damesa



Ref.	Código	¿ d Aplicación	r	e	a	b	Valores m x. (*) Par Nm Pres.Bar	
0808600	0302010-0	17-19	M6	8	18 +0,2	19,8	4,5	50
0808601	0302011-8	19-21	M6	8	18 +0,2	19,8	4,5	50
0808602	0302012-6	21-23	M6	8	18 +0,2	19,8	4,5	48
0808603	0302013-4	23-25	M6	8	18 +0,2	19,8	4,5	48
0808604	0302014-2	25-27	M6	8	18 +0,2	19,8	4,5	45
0808605	0302015-0	27-29	M6	8	18 +0,2	19,8	4,5	45
0808606	0302016-9	29-31	M7	10	20 +0,3	22	8,0	42
0808607	0302017-7	31-34	M7	10	20 +0,3	22	8,0	42
0808608	0302018-5	34-37	M7	10	20 +0,3	22	8,0	40
0808609	0302019-3	37-40	M7	10	20 +0,3	22	8,0	40
0808610	0302020-6	40-43	M7	10	20 +0,3	22	8,0	38
0808611	0302021-4	43-47	M7	10	20 +0,3	22	10	38
0808612	0302022-2	47-51	M7	10	20 +0,3	22	10	36
0808613	0302023-0	51-55	M7	10	20 +0,3	22	10	36
0808614	0302024-9	55-59	M7	10	20 +0,3	22	10	34
0808615	0302025-7	59-63	M7	10	20 +0,3	22	10	34
0808616	0302026-5	63-68	M7	10	20 +0,3	22	10	34
0808617	0302027-3	68-73	M8	13	25 +0,4	27,5	25,0	28
0808618	0302028-1	73-79	M8	13	25 +0,4	27,5	25,0	28
0808619	0302029-0	79-85	M8	13	25 +0,4	27,5	25,0	28
0808620	0302030-2	85-91	M8	13	25 +0,4	27,5	25,0	20
0808621	0302031-0	91-97	M8	13	25 +0,4	27,5	25,0	20
0808622	0302032-9	91-104	M8	13	25 +0,4	27,5	25,0	20
0808623	0302033-7	104-112	M8	13	25 +0,4	27,5	25,0	12
0808624	0302034-5	112-121	M8	13	25 +0,4	27,5	25,0	12
0808625	0302035-3	121-130	M8	13	25 +0,4	27,5	25,0	12
0808626	0302036-1	130-140	M10	15	28 +0,4	31	50	9
0808627	0302037-0	140-150	M10	15	28 +0,4	31	50	9
0808628	0302038-8	150-162	M10	15	28 +0,4	31	50	9
0808629	0302039-6	162-174	M10	15	28 +0,4	31	50	6
0808630	0302040-9	174-187	M10	15	28 +0,4	31	50	6
0808631	0302041-7	187-200	M10	15	28 +0,4	31	50	6
0808632	0302042-5	200-213	M10	15	28 +0,4	31	50	3
0808633	0302043-3	210-226	M10	15	28 +0,4	31	50	3
0808634	0302044-1	226-239	M10	15	28 +0,4	31	50	3
0808635	0302045-0	239-252	M10	15	28 +0,4	31	50	3

*Par apriete/presión: Valores máximos de utilización recomendados



88

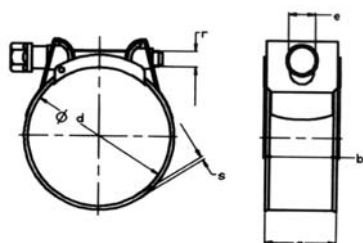
abrazaderas met llicas





ABRAZADERA SUPRA INOX W2

damesa



Ref.	C digo	¿ d Aplicaci n	r	e	a	b	Valores m x.(*) Par Nm Pres.Bar	
0808700	0301901-2	17-19	M6	8	18 +0,2	19,8	4,5	50
0808701	0301902-0	19-21	M6	8	18 +0,2	19,8	4,5	50
0808702	0301903-9	21-23	M6	8	18 +0,2	19,8	4,5	48
0808703	0301904-7	23-25	M6	8	18 +0,2	19,8	4,5	48
0808704	0301905-5	25-27	M6	8	18 +0,2	19,8	4,5	48
0808705	0301906-3	27-29	M6	8	18 +0,2	19,8	4,5	45
0808706	0301907-1	29-31	M7	10	20 +0,3	22,0	8,0	45
0808707	0301908-0	31-34	M7	10	20 +0,3	22,0	8,0	42
0808708	0301909-8	34-37	M7	10	20 +0,3	22,0	8,0	42
0808709	0301910-0	37-40	M7	10	20 +0,3	22,0	8,0	40
0808710	0301911-9	40-43	M7	10	20 +0,3	22,0	8,0	40
0808711	0301912-7	43-47	M7	10	20 +0,3	22,0	10,0	38
0808712	0301913-5	47-51	M7	10	20 +0,3	22,0	10,0	38
0808713	0301914-3	51-55	M7	10	20 +0,3	22,0	10,0	36
0808714	0301915-1	55-59	M7	10	20 +0,3	22,0	10,0	36
0808715	0301916-0	59-63	M7	10	20 +0,3	22,0	10,0	34
0808716	0301917-8	63-68	M7	10	20 +0,3	22,0	10,0	34
0808717	0301918-6	68-73	M8	13	25 +0,4	27,5	25,0	34
0808718	0301919-4	73-79	M8	13	25 +0,4	27,5	25,0	28
0808719	0301920-7	79-85	M8	13	25 +0,4	27,5	25,0	28
0808720	0301921-5	85-91	M8	13	25 +0,4	27,5	25,0	28
0808721	0301922-3	91-97	M8	13	25 +0,4	27,5	25,0	20
0808722	0301923-1	97-104	M8	13	25 +0,4	27,5	25,0	20
0808723	0301924-0	104-112	M8	13	25 +0,4	27,5	25,0	20
0808724	0301925-8	112-121	M8	13	25 +0,4	27,5	25,0	12
0808725	0301926-6	121-130	M8	13	25 +0,4	27,5	25,0	12
0808726	0301927-4	130-140	M10	15	28 +0,4	31,0	50	12
0808727	0301928-2	140-150	M10	15	28 +0,4	31,0	50	9
0808728	0301929-0	150-162	M10	15	28 +0,4	31,0	50	9
0808729	0301930-3	162-174	M10	15	28 +0,4	31,0	50	9
0808730	0301931-1	174-187	M10	15	28 +0,4	31,0	50	6
0808731	0301932-0	187-200	M10	15	28 +0,4	31,0	50	6
0808732	0301933-8	200-213	M10	15	28 +0,4	31,0	50	6
0808733	0301934-2	213-226	M10	15	28 +0,4	31,0	50	3
0808734	0301901-2	226-239	M10	15	28 +0,4	31,0	50	3
0808735	0301901-2	239-252	M10	15	28 +0,4	31,0	50	3

*Par apriete/presión: Valores máximos de utilización recomendados

abrazaderas met llicas

fijación

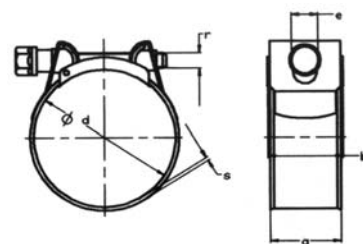




ABRAZADERA SUPRA INOX W4

damesa[®]

Ref.	Código	Ø d Aplicación	r	e	a	b	Valores m. x. (*)	
							Par Nm	Pres.Bar
0808800	0301301-6	17-19	M6	8	18 +0,2	19,8	7	50
0808801	0301302-4	19-21	M6	8	18 +0,2	19,8	7	50
0808802	0301303-2	21-23	M6	8	18 +0,2	19,8	7	48
0808803	0301304-0	23-25	M6	8	18 +0,2	19,8	7	48
0808804	0301305-9	25-27	M6	8	18 +0,2	19,8	7	45
0808805	03013067	27-29	M6	8	18 +0,2	19,8	7	45
0808806	0301307-5	29-31	M7	11	20 +0,3	22,0	16	46
0808807	0301308-3	31-34	M7	11	20 +0,3	22,0	16	46
0808808	0301309-1	34-37	M7	11	20 +0,3	22,0	16	46
0808809	0301310-4	37-40	M7	11	20 +0,3	22,0	16	44
0808810	0301311-2	40-43	M7	11	20 +0,3	22,0	16	44
0808811	0301312-0	43-47	M7	11	20 +0,3	22,0	16	44
0808812	0301212-9	47-51	M7	11	20 +0,3	22,0	16	44
0808813	0301214-7	51-55	M7	11	20 +0,3	22,0	16	40
0808814	0301315-5	55-59	M7	11	20 +0,3	22,0	16	40
0808815	0301316-3	59-63	M7	11	20 +0,3	22,0	16	36
0808816	0301317-1	63-68	M7	11	20 +0,3	22,0	16	36
0808817	0301318-0	68-73	M8	13	25 +0,4	27,5	25	28
0808818	0301319-8	73-79	M8	13	25 +0,4	27,5	25	28
0808819	0301320-0	79-85	M8	13	25 +0,4	27,5	25	28
0808820	0301321-9	85-91	M8	13	25 +0,4	27,5	25	20
0808821	0301322-7	91-97	M8	13	25 +0,4	27,5	25	20
0808822	0301323-5	97-104	M8	13	25 +0,4	27,5	25	20
0808823	0301324-3	104-112	M8	13	25 +0,4	27,5	25	12
0808824	0301325-1	112-121	M8	13	25 +0,4	27,5	25	12
0808825	0301326-0	121-130	M8	13	25 +0,4	27,5	25	12
0808826	0301327-8	130-140	M10	15	28 +0,4	31,0	50	9
0808827	0301328-6	140-150	M10	15	28 +0,4	31,0	50	9
0808828	030329-4	150-162	M10	15	28 +0,4	31,0	50	9
0808829	0301330-7	162-174	M10	15	28 +0,4	31,0	50	6
0808830	0301331-5	174-187	M10	15	28 +0,4	31,0	50	6
0808831	0301332-3	187-200	M10	15	28 +0,4	31,0	50	6
0808832	0301333-1	200-213	M10	15	28 +0,4	31,0	50	3
0808833	0301334-0	213-226	M10	15	28 +0,4	31,0	50	3
0808834	0301335-8	226-239	M10	15	28 +0,4	31,0	50	3
0808835	0301336-6	239-252	M10	15	28 +0,4	31,0	50	3



88

abrazaderas met licas

fijación

*Par apriete/presión: Valores máximos de utilización recomendados





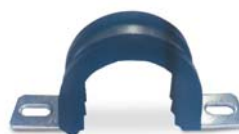
GRAPAS



Ref.	Código	Ø mm	Ø
0808900	11000066	6	
0808901	11000088	8	
0808902	11000101	10	1/8"
0808903	11000121	12	
0808904	11000143	14	1/4"
0808905	11000150	15	
0808906	11000165	16*	
0808907	11000187	18	3/8"
0808908	11000202	20*	
0808909	11000220	22	1/2"
0808910	11000250	25*	
0808911	11000264	26	3/4"
0808912	11000286	28	
0808913	11000320	32*	1"
0808914	11000400	40*	
0808915	11000500	50*	

*Corresponde a los de los tubos plásticos de la norma UNE - EN 60423

GRAPAS ISOFÓNICAS



Ref.	Código	Ø mm	Ø	Precisa soporte
0809100	11200115	15	1/4"	3 Taladros
0809101	11200118	18	3/8"	3 Taladros
0809102	11200122	22	1/2"	3 Taladros
0809103	11200126	26	3/4"	4 Taladros
0809104	11200135	35	1"	4 Taladros
0809105	11200142	42	1 1/4"	4 Taladros
0809106	11200148	48	1 1/2"	4 Taladros
0809107	11200154	54	1 3/4"	5 Taladros
0809108	11200160	60	2"	5 Taladros
0809109	11200175	75	2 1/2"	6 Taladros
0809110	11200190	90	3"	6 Taladros

GRAPAS PUENTES



Ref.	Código	Ø mm	Ø
0809000	11000252	25*	
0809001	11000321	32*	1"
0809002	11000374	37	
0809003	11000402	40*	1 1/4"
0809004	11000422	42	1 1/2"
0809005	11000473	47	
0809006	11000502	50*	
0809007	11000624	62	

* Corresponde a los de los tubos plásticos de la norma UNE - EN 60423

ABRAZADERA SIMPLE



Ref.	Código	Tipo	Para cables y tubos Ø mm
0809200	15029	AM 6	8
0809201	15030	AM 8	6
0809202	15031	AM 10	10
0809203	15032	AM 12	12
0809204	15033	AM 14	14
0809205	15034	AM 15/16	15/16
0809206	15035	AM 18	18
0809207	15036	AM 20	20
0809208	15037	AM 22	22
0809209	15038	AM 24	24
0809210	15039	AM 25/26	25/26
0809211	15040	AM 28	28
0809212	15041	AM 30	30
0809213	15042	AM 32	32
0809214	15043	AM 34	34
0809215	15044	AM 37	37
0809216	15045	AM 40/42	40/42
0809217	15046	AM 47	47
0809218	15047	AM 50	50
0809219	15048	AM 60	60
0809220	15050	AM 63	63





ABRAZADERA SIMPLE PLASTIFICADA



Ref.	Código	Tipo	Ø mm	Ø
0809300	15590018	M8	18	
0809301	15590022	M8	22	1/2"
0809302	15590028	M8	28	3/4"
0809303	15590035	M8	35	1"
0809304	15590042	M8	42	1 1/2"
0809305	15590048	M8	48	
0809306	15590054	M8+M10	54	1 3/4"
0809307	19550060	M8+M10	60	2"
0809308	15590075	M8+M10	75	
0809309	15590090	M8+M10	90	3"
0809310	15590110	M8+M10	110	
0809311	15590115	M8+M10	115	4"
0809312	15590140	M8+M10	140	5"
0809313	15590165	M8+M10	165	6"

ABRAZADERA DOBLE



Ref.	Código	Tipo	Para cables y tubos Ø mm
0809400	98844	AM 10-12	10-12
0809401	98845	AMD 14-16	14-16
0809402	98846	AMD 18-20	18-20
0809403	98847	AMD 22	22
0809404	98848	AMD 28	28

ABRAZADERA COLGANTE M10



Ref.	Código	Ø mm	Ø
0809500	15300102	34	1"
0809501	15300142	42	1 1/4"
0809502	15300120	48	1 1/2"
0809503	15300203	60	2"
0809504	15300212	76	2 1/2"
0809505	15300304	90	2"
0809506	15300405	115	4"
0809507	15300506	140	5"
0809508	15300607	170	6"

ABARCONES M6/M8



Ref.	Código	Tipo	Ø mm	Ø "
0809600	15800014	M6	13	1/4"
0809601	15800038	M6	16	3/8"
0809602	15800120	M6	21	1/2"
0809603	15800340	M6	28	3/4"
0809604	15801000	M6	33	1"
0809605	15801013	M6	42	1 1/4"
0809606	15801014	M8	42	1 1/4"
0809607	15801120	M8	48	1 1/4"
0809608	15802000	M8	60	2"
0809609	15802120	M8	75	2 1/2"
0809610	15803000	M8	88	3"

CINTA PERFORADA CP



Ref.	Código	Tipo	Descripción
0809700	15051	CP 10 H	Rollos de 10 m. en estuche rojo.
0809701	15052	CP 10 AL	Rollos de 10 m. en estuche gris.

GRAPAS Y CLIPS

CLIP FT



Ref.	Código	Tipo	Para tubos y cables Ø mm
0809800	98815	FT 16	16
0809801	98816	FT 20	20
0809802	98817	FT 25	25
0809803	98818	FT 32	32
0809804	98819	FT 40	40



GRAPA PINZA SG



Ref.	Código	Tipo	Para tubos y cables Ø mm
0809900	98836	SG 12 G	12
0809901	98827	SG 15 G	15
0809902	98828	SG 16 G	16
0809903	98829	SG 18 G	18
0809904	98830	SG 20 G	20
0809905	98831	SG 22 G	22
0809906	98841	SG 25 G	25
0809907	98832	SG 28 G	28
0809908	98837	SG 32 G	32
0809909	98838	SG 35 G	35
0809910	98833	SG 38 G	38
0809911	98839	SG 40 G	40
0809912	98834	SG 47 G	47
0809913	98840	SG 50 G	50
0809914	98835	SG 60 G	60