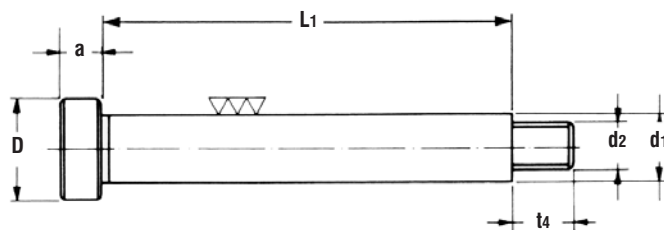




TORNILLO TOPE GUÍA 12,9



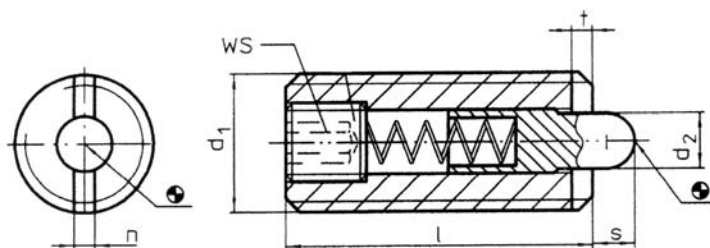
REF: 0625

Ø d ₁	6	8	10	12	16	20	24	32
Rosca M x paso	M5 x 0,80	M6 x 1,00	M8 x 1,25	M10 x 1,50	M12 x 1,75	M16 x 2,00	M20 x 2,50	M24 x 3
Ø Cabeza D max.	9	11	14	18,2	22	28	36	45
Anchura Cab. a max.	4	5	6	8	10	12	16	20
Long. rosca t ₄	8	10	12	16	20	25	32	40
Hexágono int. d ₂	3	4	5	6	8	10	14	17

10	001	013	028	045	062			
12	002	014	029	046	063			
14	003	015	030	047	064			
16	004	016	031	048	065	079		
20	005	017	032	049	066	080	093	
25	006	018	033	050	067	081	094	
30	007	019	034	051	068	082	095	
32	008	020	035	052	069	083	096	
40	009	021	036	053	070	084	097	
50	010	022	037	054	071	085	098	
60	011	023	038	055	072	086	099	
63	012	024	039	056	073	087	100	106
70		025	040	057	074	088	101	107
80		026	041	058	075	089	102	108
90		027	042	059	076	090	103	109
100			043	060	077	091	104	110
120			044	061	078	092	105	111

POSICIONADORES

POSICIONADORES DE PIVOTE REGULABLE



REF: 0626

Referencia	d ₁	l	d ₂	n	s	t	ws	F1 N	F2 N	max. °C	Peso g.
0600200	M-4	15	1,5	0,6	1,5	0,6	1,3	4,5	16	+250	0,8
0600201	M-5	18	2,4	1,2	2,3	0,8	1,5	6,0	19	+250	1,3
0600202	M-6	20	2,7	1,3	2,5	0,9	2,0	6,0	19	+250	2,5
0600203	M-8	22	3,5	1,5	3,0	1,4	2,5	10,0	39	+250	6,0
0600204	M-10	22	4,0	1,5	3,0	1,4	3,0	10,0	39	+250	9,0
0600205	M-12	28	6,0	2,7	4,0	2,0	4,0	12,0	53	+250	16,0
0600206	M-16	32	7,5	3,2	5,0	2,5	5,0	45,0	100	+250	35,0
0600207	M-20	40	10,0	3,7	7,0	3,0	6,0	52,0	125	+250	65,0



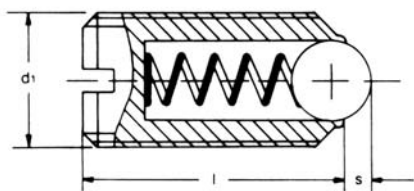
casquillos para moldes

posicionadores

troquelaria

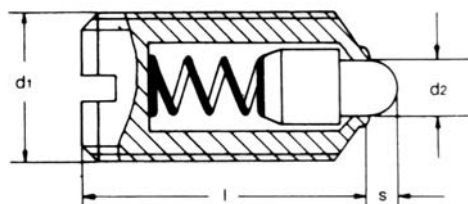


POSICIONADORES BOLA



Referencia	d ₁	L	S	BOLA
0600300	M-3	7	0,5	1,5
0600301	M-4	9	0,8	2,5
0600302	M-5	12	0,9	3,0
0600303	M-6	14	1,0	3,5
0600304	M-8	16	1,5	5,0
0600305	M-10	19	2,0	6,0
0600306	M-12	22	2,5	8,0
0600307	M-16	24	3,5	10,0
0600308	M-20	30	4,5	12,0

POSICIONADORES PIVOTE ESFÉRICO



Referencia	d ₁	L	S	d ₂
0600400	M-4	9	1,5	1,8
0600401	M-5	12	2,0	2,4
0600402	M-6	14	2,0	2,7
0600403	M-8	16	2,0	4,0
0600404	M-10	19	2,5	4,5
0600405	M-12	22	3,5	6,0
0600406	M-16	34	4,5	8,5
0600407	M-20	30	6,5	10,0

6

posicionadores

JAULA DE BOLAS

CASQUILLOS GUÍA LISOS PARA JAULA DE BOLAS

Casquillo: Acero 1.7264, dureza 60-62 HRc

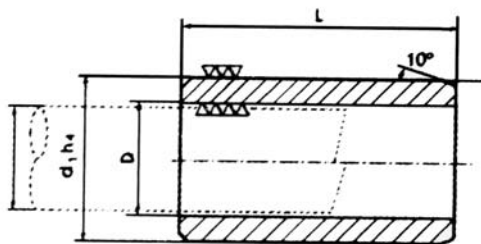
Jaula de bolas: Aluminio

Bolas: Acero templado, calidad 1.

REF: 0627

D	d ₁	Ø COL
21	28	15
22	28	16
24	32	18
25	32	19
30	40	24
31	40	25

D	d ₁	Ø COL
38	48	30
40	48	32
48	58	40
50	58	42
58	68	50
60	68	52



LONGITUD MM	TAMAÑO Ø D											
	21	22	24	25	30	31	38	40	48	50	58	60
35	001	003										
55			005	007	009	011						
60	002	004										
65			006	008			013	015				
70					010	012						
75									017	019		
80							014	016			021	023
85									018	020		
95											022	024

troquelaría