



PUNZONES DE PRECISI3N

PUNZ3N DE PRECISI3N. DIN 9861 FORMA A

Material: Acero rapido (Hss)

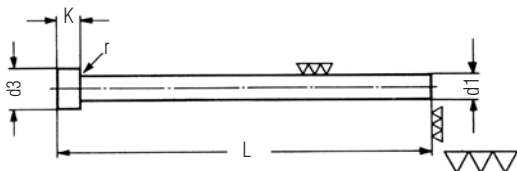
Fabricaci3n: Cabeza estampada en caliente. Rectificados totalmente.

Dureza: Vástago : 62-64 HRc

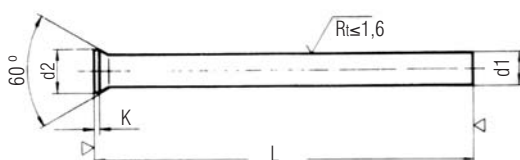
Cabeza : 45 ± 5 HRc

REF: 0605

d ₁ m - 6	d ₃ -0,2	K +0,1	r + 0,1	LONG. 80	LONG. 100
3	4,5	4	0,3	001	011
4	6	4	0,3	002	012
5	7	5	0,3	003	013
6	9	5	0,3	004	014
7	8	5	0,3	005	015
8	11	5	0,3	006	016
9	12	5	0,3	007	017
10	13	5	0,3	008	018
11	15	5	0,3	009	019
13	16	5	0,3	010	020



PUNZ3N DE PRECISI3N. DIN 9861. FORMA D



Material 1: Acero U-12 (HWS)

Fabricaci3n: Cabeza estampada en caliente.

Rectificados totalmente.

Dureza: Vástago : 60-62 HRc

Cabeza : 45 ± 5 HRc

Material 2: Acero al carbono (WS)

Fabricaci3n: Cabeza estampada en caliente.

Rectificados totalmente.

Dureza: Vástago : 60-62 HRc

Cabeza : 45 ± 5 HRc

Material 3: Acero rápido (Hss)

Fabricaci3n: Cabeza estampada en caliente.

Rectificados totalmente.

Dureza: Vástago : 62-64 HRc

Cabeza : 52 ± 3 HRc

INDICAR TIPO DE MATERIAL AL HACER EL PEDIDO

REF: 0606

d ₁	d ₂	K (+0,2)	L=71 mm	L=80 mm	L=100 mm
0,5	0,9	0,2	001	043	085
0,55	1,0		002	044	086
0,6	1,1		003	045	087
0,65	1,2		004	046	088
0,7 - 0,75	1,3		005	047	089
0,8 - 0,85	1,4	0,4	006	048	090
0,9 - 0,95	1,6		007	049	091
1,0 - 1,1	1,8		008	050	092
1,15 - 1,3	2,0		009	051	093
1,35 - 1,5	2,2		010	052	094
1,55 - 1,7	2,5	0,5	011	053	095
1,75 - 1,9	2,8		012	054	096
1,95 - 2,0	3,0		013	055	097
2,05 - 2,2	3,2		014	056	098
2,25 - 2,5	3,5		015	057	099
2,55 - 2,95	4,0		016	058	100
3,0 - 3,4	4,5		017	059	101
3,5 - 3,9	5,0		018	060	102
4,0 - 4,4	5,5		019	061	103
4,5 - 4,9	6,0		020	062	104
5,0 - 5,4	6,5	1	021	063	105
5,5 - 5,9	7		022	064	106
6,0 - 6,4	8		023	065	107
6,5 - 7,4	9		024	066	108
7,5 - 8,4	10		025	067	109
8,5 - 9,4	11		026	068	110



d ₁	d ₂	K (+0,2)	L=71 mm	L=80 mm	L=100 mm
9,5 - 10	12	1	027	069	111
10,5 - 11	13		028	070	112
11,5 - 12	14		029	071	113
12,5 - 13	15		030	072	114
13,5 - 14	16		031	073	115
14,5 - 15	17		032	074	116
15,5 - 16	18		033	075	117
16,5 - 17	19		034	076	118
17,5 - 18	20		035	077	119
18,5 - 19	21		1,5	036	078
19,5 - 20	22	037		079	121
21	23	038		080	122
22	24	039		081	123
23	25	040		082	124
24	26	041		083	125
25	27	042		084	126



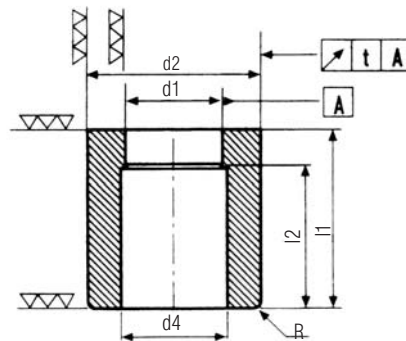
CASQUILLOS DE CORTE

CASQUILLOS DE CORTE LISO. DIN 9845 FORMA A

Material: Acero F-522

Fabricación: Torneado, templado y rectificado.

Dureza: 60 - 62 HRc



REF: 0607

d ₁ (H8)	d ₂ (n6)	d ₄	L	
			20 mm	28 mm
1	5	d ₁ + 0,3	001	
1,1 - 2	6	d ₁ + 0,3	002	
2,1 - 3	7	d ₁ + 0,5	003	009
3,1 - 4	8	d ₁ + 0,5	004	010
4,1 - 5	10	d ₁ + 0,5	005	011
5,1 - 6	12	d ₁ + 0,7	006	012
6,1 - 8	15	d ₁ + 0,7	007	013
8,1 - 10	18	d ₁ + 1	008	014
10,1 - 12	22	d ₁ + 1		015
12,1 - 15	26	d ₁ + 1		016
15,1 - 18	30	d ₁ + 1		017