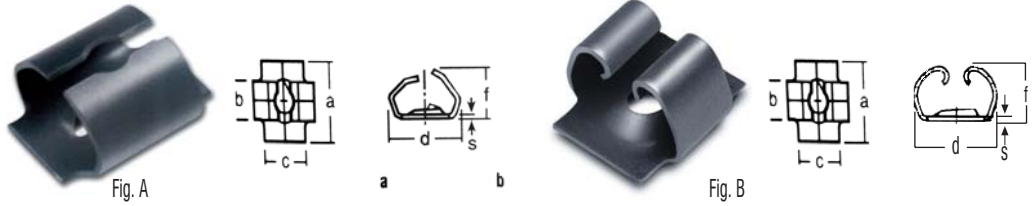




## TUERCAS DE EXPANSIÓN

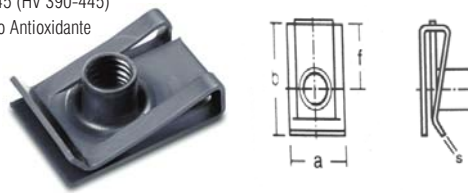
Acero para muelles  
HV 40/47 (HV 390-470)  
Aceitado Antioxidante



Ref.	Fig.	a	b	c	d	s	f	L	K	$\pm 0,1$ H	$\pm 0,1$ J	e	$\emptyset$ Din 7970
0502200	A	14,5	7	10	13,5	0,7	9	2,5	0,75	12,6-13,1	8,8	0,8-1,2-1,2-1,6	4,8 (ISO-10)
0502201	B	11,1	7,5	5,16	8,8	0,5	5,69	1	-	8,3	8,8	0,6-1,0	3,5 (ISO-6)
0502202	B	13,5	9,5	6,30	10,8	0,6	7,10	1	-	10,2	-	0,6-1,0	4,2 (ISO-8)

## TUERCA RÁPIDA UNIVERSAL

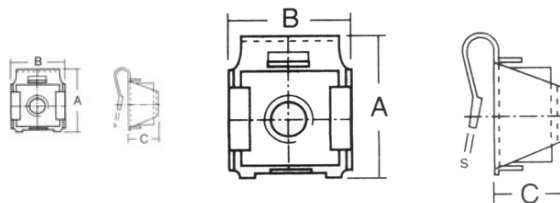
Acero para muelles  
HV 40/45 (HV 390-445)  
Aceitado Antioxidante



Ref.	e	f	a	b	s	d	c	x mín.	y mín.
0502300	0,5-4	8	12	14,8	0,60	6,2	7	-	-
0502301	0,5-4	10,6	14	19,6	0,60	6,2	9,4	-	-
0502302	0,5-4	12,2	15	22	0,75	9,2	11	17	15
0502303	0,7-4	12,75	16	23,8	0,85	9	11,5	-	-
0502304	0,5-4	14,5	16,6	24,3	1	11,2	13	18	16

## TUERCA ENJAULADA TIPO CLIP

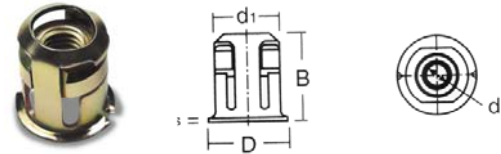
Jaula de acero para muelles  
HRc 40/47 (HV 390-470)  
Aceitado antioxidante



Ref.	Medida nom. d	A <sup>+0,5</sup>	B <sup>+0,3</sup>	C <sup>+0,3</sup>	E	s	x mín.	y mín.
0502400	○ M 4 (0,5-1,1)	15,8	11,7	6,4	7	0,6	12,5	10
0502401	○ M 4 (1,2-1,8)	15,6	11,7	6,4	7	0,6	12,5	10
0502402	○ M 4 (1,9-2,5)	15,5	11,7	6,4	7	0,6	12,5	10
0502403	○ M 5 (0,5-1,1)	15,8	11,7	6,4	7	0,6	12,5	10
0502404	○ M 5 (1,2-1,8)	15,6	11,7	6,4	7	0,6	12,5	10
0502405	○ M 5 (1,9-2,5)	15,5	11,7	6,4	7	0,6	12,5	10
0502406	● M 6 (0,5-1,1)	15,8	11,7	6,4	7	0,6	12,5	10
0502407	● M 6 (1,2-1,8)	15,6	11,7	6,4	7	0,6	12,5	10
0502408	● M 6 (1,9-2,5)	15,5	11,7	6,4	7	0,6	12,5	10
0502409	● M 6 (0,5-1,0)	23,3	14,9	7,8	7	0,8	16,1	14
0502410	● M 6 (1,1-2,0)	23,3	14,9	7,8	7	0,8	16,1	14
0502411	● M 6 (2,1-3,0)	23,3	14,9	7,8	7	0,8	16,1	14
0502412	● (*) M 7 (0,7-1,0)	23,5	15,3	8,3	8	1	16,1	14
0502413	● (*) M 7 (1,1-2,0)	23,5	15,3	8,3	8	1	16,1	14
0502414	● (*) M 7 (2,1-3,0)	23,5	15,3	8,3	8	1	16,1	14
0502415	● M 8 (0,7-1,0)	23,5	15,3	8,3	9	1	16,1	14
0502416	● M 8 (1,1-2,0)	23,5	15,3	8,3	9	1	16,1	14
0502417	● M 8 (2,1-3,0)	23,5	15,3	8,3	9	1	16,1	14

○ Clase resistencia 6 ● Clase resistencia 8  
(\*) Hasta agotamiento de stock

## TUERCA ENJAULADA CILÍNDRICA



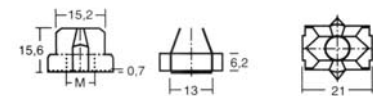
Jaula, tuerca: Acero cincado

Ref.	Medida nom. d	D <sup>-0,5</sup>	B <sup>-0,4</sup>	d <sub>1</sub> <sup>-0,1</sup>	s
0502500	M 4 (0,7-4,0)	12,3	13	9,9	0,6
0502501	M 5 (0,7-4,0)	12,3	13	9,9	0,6
0502502	M 6 (0,7-4,0)	12,3	13	9,9	0,6

## TUERCA ENJAULADA PARA NIVELACIÓN



Jaula de acero para muelles  
HRc 40/47 (HV 390-470)  
Aceitado antioxidante



Ref.	Medida nom. d
0502600	M 8 (0,8-1,6)
0502601	M 8 (1,7-2,4)
0502602	M 10 (0,8-1,6)
0502603	M 10 (1,7-2,4)

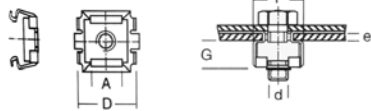
5

rápidas  
tuercas

tornillería



### TUERCA ENJALADA NORMAL (JAULA INOXIDABLE)

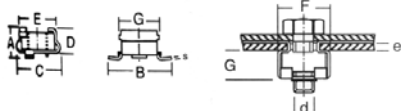


Jaula de acero inox. 18/8  
Tuerca de acero cincado

Ref.	Medida nom. d	D $\pm$ 0,2	A $\pm$ 0,6	F $\pm$ 0,4	G $\pm$ 0,3	r máx
0502700	M 3 (0,3-0,9)	9,3	4,8	9,7	3,6	0,25
0502701	M 3 (1,0-1,6)	9,3	4,8	9,7	3,6	0,25
0502702	M 3 (1,7-2,3)	9,3	4,8	9,7	3,6	0,25
0502703	M 4 (0,3-0,9)	9,3	4,8	9,7	3,6	0,25
0502704	M 4 (1,0-1,6)	9,3	4,8	9,7	3,6	0,25
0502705	M 4 (1,7-2,3)	9,3	4,8	9,7	3,6	0,25
0502706	M 4 (0,5-1,5)	12	7,2	12,2	6	1
0502707	M 4 (1,6-2,5)	12	7,2	12,2	6	1
0502708	M 4 (2,6-3,5)	12	7,2	12,2	6	1
0502709	M 5 (0,5-1,5)	12	7,2	12,2	6	1
0502710	M 5 (1,6-2,5)	12	7,2	12,2	6	1
0502711	M 5 (2,6-3,5)	12	7,2	12,2	6	1
0502712	M 6 (0,5-1,5)	12	7,2	12,2	6	1
0502713	M 6 (1,6-2,5)	12	7,2	12,2	6	1
0502714	M 6 (2,6-3,5)	12	7,2	12,2	6	1
0502715	(*) M 7 (1,0-1,7)	16	10,6	16,6	7,8	1
0502716	(*) M 7 (1,8-3,2)	16	10,6	16,6	7,8	1
0502717	(*) M 7 (3,3-4,7)	16	10,6	16,6	7,8	1
0502718	M 8 (1,0-1,7)	16	10,6	16,6	7,8	1
0502719	M 8 (1,8-3,2)	16	10,6	16,6	7,8	1
0502720	M 8 (3,3-4,7)	16	10,6	16,6	7,8	1
0502721	M 10 (1,0-1,7)	16	10,6	16,6	7,8	1
0502722	M 10 (1,8-3,2)	16	10,6	16,6	7,8	1
0502723	M 10 (3,3-4,7)	16	10,6	16,6	7,8	1

(\*) Hasta agotamiento de stock

### TUERCA ENJALADA DE MONTAJE FRONTAL



Jaula de acero para muelles  
HRc 40/47 (HV 390-470)  
Aceitado antioxidante

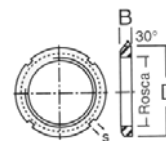
Ref.	Medida nom. d	A $\pm$ 0,3	B $\pm$ 0,5	C $\pm$ 0,3	D $\pm$ 0,3	E $\pm$ 0,3	s	G $\pm$ 0,3
0502800	M 4 (0,5-1,0)	7,6	19,5	13	5,9	11,2	0,5	12
0502801	M 4 (1,0-1,5)	8,1	18,5	13	5,9	11,2	0,5	12
0502802	M 4 (1,5-2,0)	8,6	17,5	13	5,9	11,2	0,5	12
0502803	M 5 (0,5-1,0)	7,6	19,5	13	5,9	11,2	0,5	12
0502804	M 5 (1,0-1,5)	8,1	18,5	13	5,9	11,2	0,5	12
0502805	M 5 (1,5-2,0)	8,6	17,5	13	5,9	11,2	0,5	12
0502806	M 6 (0,5-1,0)	7,6	19,5	13	5,9	11,2	0,5	12
0502807	M 6 (1,0-1,5)	8,1	18,5	13	5,9	11,2	0,5	12
0502808	M 6 (1,5-2,0)	8,6	17,5	13	5,9	11,2	0,5	12
0502809	(*) M 7 (0,6-1,1)	9,4	27,4	19	7,4	15,5	0,7	16,5
0502810	(*) M 7 (1,1-1,6)	9,4	26,4	19	7,4	15,5	0,7	16,5
0502811	(*) M 7 (1,6-2,1)	10,4	25,4	19	7,4	15,5	0,7	16,5
0502812	M 8 (0,6-1,1)	9,4	27,4	19	7,4	15,5	0,7	16,5
0502813	M 8 (1,1-1,6)	9,9	26,4	19	7,4	15,5	0,7	16,5
0502814	M 8 (1,6-2,1)	10,4	25,4	19	7,4	15,5	0,7	16,5

(\*) Hasta agotamiento de stock

### TUERCA KM PARA RODAMIENTOS

Acero para muelles  
HRc 43/49 (HV 425-495)  
Aceitado antioxidante

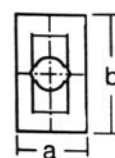
Ref.	Rosca	D mm	B mm	s mm
0502900	10 x 0,75	18	4	3
0502901	12 x 1	22	4	3
0502902	15 x 1	25	5	4
0502903	17 x 1	28	5	4
0502904	20 x 1	32	6	4
0502905	25 x 1,50	38	7	5
0502906	30 x 1,50	45	7	5
0502907	35 x 1,50	52	8	5
0502908	40 x 1,50	58	9	6
0502909	45 x 1,50	65	10	6
0502910	50 x 1,50	70	11	6
0502911	55 x 2	75	11	7
0502912	60 x 2	80	11	7
0502913	65 x 2	85	12	7
0502914	70 x 2	92	12	8
0502915	75 x 2	98	13	8
0502916	80 x 2	105	15	8
0502917	85 x 2	110	16	8
0502918	90 x 2	120	16	10
0502919	95 x 2	125	17	10
0502920	100 x 2	130	18	10
0502921	105 x 2	140	18	12
0502922	110 x 2	145	19	12
0502923	115 x 2	150	19	12
0502924	120 x 2	155	20	12
0502925	125 x 2	160	21	12
0502926	130 x 2	165	21	12
0502927	135 x 2	175	22	14
0502928	140 x 2	180	22	14
0502929	145 x 2	190	24	14
0502930	150 x 2	195	24	14
0502931	160 x 3	210	25	16
0502932	170 x 3	220	26	16
0502933	180 x 3	230	27	18
0502934	190 x 3	240	28	18
0502935	200 x 3	250	29	18



### TUERCA RÁPIDA

Acero para muelles  
HRc 43/49 (HV 425-495)  
Aceitado antioxidante

Ref.	Din 7970	M	a	b	s
0503000		M 4	6 $\pm$ 0,2	9	0,3
0503001		M 5	8 $\pm$ 0,2	14	0,4
0503002		M 6	10 $\pm$ 0,2	16	0,6
0503003		M 8	12 $\pm$ 0,3	18	0,5
0503004		M 3	16 $\pm$ 0,3	24	0,6
0503005	2,9 (ISO-4)		8 $\pm$ 0,2	14	0,5
0503006	3,5 (ISO-6)		8 $\pm$ 0,2	13	0,6
0503007	3,9 (ISO-7)		10 $\pm$ 0,2	14	0,6
0503008	4,2 (ISO-8)		10 $\pm$ 0,2	16	0,6
0503009	4,8 (ISO-10)		12 $\pm$ 0,3	16	0,7
0503010	6,3 (ISO-14)		14 $\pm$ 0,3	19	1



5

tuercas rápidas

tornillería