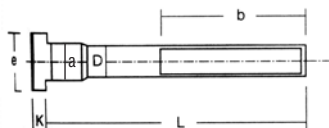




### DIN 787 TORNILLO DE CABEZA - T

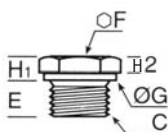


<b>MATERIAL de M-6 a M-12</b>	
<b>ACERO 10,9 BONIFICADO</b>	4420
<b>MATERIAL de M-14 a M-48</b>	
<b>ACERO 8,8 BONIFICADO</b>	4430

Ref.	D x L	b	a	e	k
001	M 6 x 25	15			
002	M 6 x 40	28	5,7	10	4
003	M 6 x 63	40			
004	M 8 x 32	22			
005	M 8 x 50	35	7,7	13	6
006	M 8 x 80	50			
007	M 10 x 40	30			
008	M 10 x 63	45	9,7	15	6
009	M 10 x 100	60			
010	M 12 x 50	35			
011	M 12 x 63	40			
012	M 12 x 80	55	11,7	18	7
013	M 12 x 125	75			
014	M 12 x 200	120			
015	M 12 x 50	35			
016	M 12 x 63	40			
017	M 12 x 80	55	13,7	22	8
018	M 12 x 125	75			
019	M 12 x 200	120			
020	M 14 x 63	45			
021	M 14 x 100	63	15,7	25	9
022	M 14 x 160	100			
023	M 14 x 250	150			
024	M 16 x 63	45			
025	M 16 x 80	55			
026	M 16 x 100	63			
027	M 16 x 160	100	15,7	25	9
028	M 16 x 200	125			
029	M 16 x 250	150			
030	M 16 x 63	45			
031	M 16 x 80	55			
032	M 16 x 100	63			
033	M 16 x 160	100	17,7	28	10
034	M 16 x 200	125			
035	M 16 x 250	150			
036	M 20 x 80	55			
037	M 20 x 100	63			
038	M 20 x 125	85			
039	M 20 x 160	110	19,7	32	12
040	M 20 x 200	125			
041	M 20 x 250	150			
042	M 20 x 315	190			
043	M 20 x 80	55	21,7	35	14

Ref.	D x L	b	a	e	k
044	M 20 x 100	63			
045	M 20 x 125	85			
046	M 20 x 160	110			
047	M 20 x 200	125	21,7	35	14
048	M 20 x 250	150			
049	M 20 x 315	190			
050	M 24 x 100	70			
051	M 24 x 125	85			
052	M 24 x 160	110			
053	M 24 x 200	125	23,7	40	16
054	M 24 x 250	150			
055	M 24 x 315	200			
056	M 24 x 400	240			
057	M 24 x 100	70			
058	M 24 x 125	85			
059	M 24 x 160	110			
060	M 24 x 200	125	27,7	44	18
061	M 24 x 250	150			
062	M 24 x 315	200			
063	M 24 x 400	240			
064	M 30 x 125	80			
065	M 30 x 160	110			
066	M 30 x 200	135			
067	M 30 x 250	150	35,6	54	22
068	M 30 x 315	200			
069	M 30 x 500	300			
070	M 36 x 160	100			
071	M 36 x 250	175	41,6	65	26
072	M 36 x 400	250			
073	M 36 x 630	340			
074	M 42 x 60	100			
075	M 42 x 250	175			
076	M 42 x 400	250	47,6	75	30
077	M 42 x 500	300			
078	M 42 x 600	350			
079	M 48 x 200	130			
080	M 48 x 250	150			
081	M 48 x 315	220			
082	M 48 x 400	250	53,6	85	34
083	M 48 x 500	300			
084	M 48 x 630	350			

### TAPÓN ROSCA BSP LATÓN



Ref.	C BSP cilin	E	F	G	H1	H2
0500000	1/8" BSP	7	14	13,7	5,5	4
0500001	1/4" BSP	8,5	17	16,7	5,5	4

### TAPÓN ROSCA M

Ref.	C	E	F	G	H1	H2
0500100	6 x 100	6	10	10	4	3,5
0500101	8 x 125	7	13	13	4	3,5
0500102	10 x 100	8	14	14	5	4,5
0500103	10 x 125	8	17	15	5	4,5
0500104	12 x 100	9	17	17	5	4,5
0500105	12 x 125	9	17	17	5	4,5
0500106	14 x 150	10	19	19	5	4,5

5

métrica normal

tornillo de cabeza - t

tapones roscados



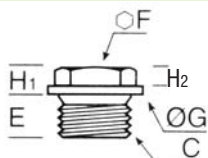
5

roscados

tapones

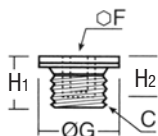
tornillería

**TAPÓN ROSCA BSP LATÓN**



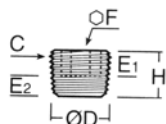
Ref.	C BSP cilin	F	E	H1	H2
0500200	3/8" BSP	17	21,7	6,5	4,5
0500201	1/2" BSP	22	26,7	7,5	5
0500202	3/4" BSP	22	31,7	8,5	6
0500203	1" BSP	27	39,7	8,5	6
0500204	1" 1/4 BSP	30	49,7	10	7
0500205	1" 1/2 BSP	32	54,7	11	8

**TAPÓN ROSCA MÉTRICA LATÓN**



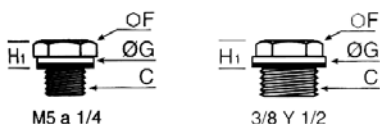
Ref.	C	E	F	G	H1	H2
0500300	12 x 100	9	6	17	11	8
0500301	12 x 125	9	6	17	11	8
0500302	14 x 150	10	6	19	13	10
0500303	16 x 150	10	8	22	13	10
0500304	18 x 150	10	10	24	13	10

**TAPÓN ROSCA NPT LATÓN**



Ref.	C NPT	ØD	E1	E2 mini	E2 maxi	F	H
0500400	1/8"	10,242	6	3,2	5	5	8
0500401	1/4"	13,616	8	4,4	7,2	6	10
0500402	3/8"	17,055	8	4,7	7,5	8	11
0500403	1/2"	21,223	8	6,3	9,9	10	13
0500404	3/4"	26,568	11	6,8	10,4	14	17
0500405	1"	33,227	13	8	12,4	17	19

**TAPÓN ROSCA M Y BSP LATÓN**



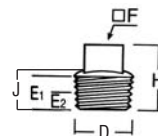
Ref.	C	F	G	H1
0500500	M5	8	8	5
0500501	1/8" BSP	14	14	7,5
0500502	1/4" BSP	17	17	7,5
0500503	3/8" BSP	17	22	8,5
0500504	1/2" BSP	22	27	10

**TAPÓN ROSCA M**

Ref.	C	F	E	H1	H2
0500600	16 x 150	17	22	6,5	4,5
0500601	18 x 150	17	24	7	5
0500602	20 x 150	17	26	7,5	5
0500603	22 x 150	22	30	7,5	5
0500604	24 x 150	22	32	7,5	5
0500605	24 x 200	22	32	7,5	5
0500606	27 x 200	22	35	8,5	6
0500607	30 x 200	27	38	8,5	6
0500608	33 x 200	27	42	8,5	6
0500609	36 x 200	27	45	10	7
0500610	48 x 200	32	58	11	8

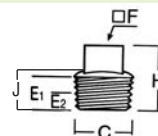
Ref.	C	E	F	G	H1	H2
0500305	20 x 150	10	12	26	13	10
0500306	22 x 150	10	12	30	13	10
0500307	24 x 150	10	14	32	13	10
0500308	27 x 200	11	17	35	15	11
0500309	30 x 200	11	19	38	15	11
0500310	33 x 200	11	21	42	15	11
0500311	36 x 200	11	23	45	15	11
0500312	42 x 200	12	26	52	16	11
0500313	45 x 200	12	29	55	16	11

**TAPÓN ROSCA BSP**



Ref.	C BSP cónica	ØD	E1	E2 mini	E2 maxi	F	H
0500800	1/8" BSP	9,728	6	3,1	4,9	5	8
0500801	1/4" BSP	13,157	8	4,7	7,3	6	10
0500802	3/8" BSP	16,662	8	5,1	7,7	8	11
0500803	1/2" BSP	20,955	8	6,4	10	10	13
0500804	3/4" BSP	26,441	11	7,7	11,3	14	17
0500805	1" BSP	33,249	13	8,1	12,7	17	19
0500806	1" 1/4 BSP	41,910	14	10,4	15	22	22
0500807	1" 1/2 BSP	47,803	14	10,4	15	24	22
0500808	2" BSP	59,614	16	13,6	18,2	30	25

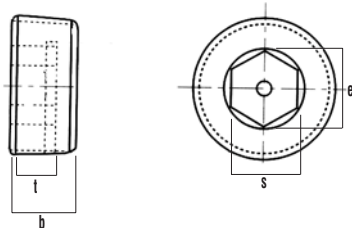
**TAPÓN ROSCA BSP CÓNICA LATÓN**



Ref.	C BSP cónica	C	E1	E2 mini	E2 maxi	H	J
0500900	1/8"	9,728	6	3,1	4,9	16	6
0500901	1/4"	13,157	8	4,7	7,3	18	8
0500902	3/8"	16,662	10	5,1	7,7	20	10
0500903	1/2"	20,955	11	6,4	10	22	13
0500904	3/4"	26,441	15	7,7	11,3	28	17
0500905	1"	33,249	18	8,1	12,7	32	19



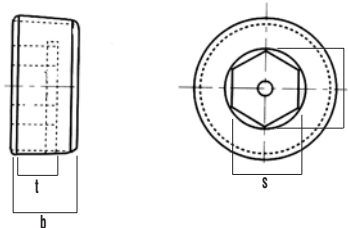
### DIN 906 TAPÓN ROSCADO CON HEXÁGONO INTERIOR



Rosca métrica-cónica fina.

Ref.	ROSCA	e	b	s	t
0501000	M 10 x 1	5,9	8	5	5
0501001	M 12 x 1,5	7	8	6	5
0501002	M 14 x 1,5	9,4	10	8	7
0501003	M 16 x 1,5	9,4	10	8	7
0501004	M 18 x 1,5	9,4	10	8	7
0501005	M 20 x 1,5	11,7	10	10	7
0501006	M 22 x 1,5	11,7	10	10	7
0501007	M 24 x 1,5	14	12	12	9
0501008	M 26 x 1,5	14	12	12	9
0501009	M 30 x 1,5	19,8	12	17	9
0501010	M 36 x 1,5	22,1	15	19	11
0501011	M 38 x 1,5	22,1	15	19	11
0501012	M 42 x 1,5	25,6	19	22	14
0501013	M 45 x 1,5	25,6	19	22	14
0501014	M 48 x 1,5	27,9	20	24	15
0501015	M 52 x 1,5	27,9	20	24	15

### DIN 906 TAPÓN ROSCADO CON HEXÁGONO INTERIOR

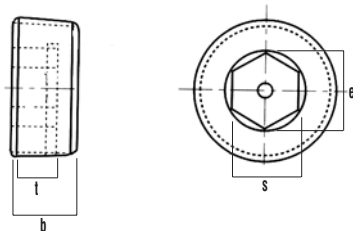


Rosca NPT.

Ref.	ROSCA NPT	e	b	s	t
0501200	1/8"	5,9	8	5	5
0501201	1/4"	9,4	10	8	7
0501202	3/8"	9,4	10	8	7
0501203	1/2"	11,7	10	10	7
0501204	3/4"	14	12	12	9



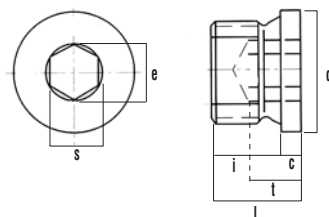
### DIN 906 TAPÓN ROSCADO CON HEXÁGONO INTERIOR



Rosca gas-cónica.

Ref.	ROSCA	e	b	s	t
0501100	G 1/8"	5,9	8	5	5
0501101	G 1/4"	9,4	10	8	7
0501102	G 3/8"	9,4	10	8	7
0501103	G 1/2"	11,7	10	10	7
0501104	G 5/8"	14	12	12	9
0501105	G 3/4"	14	12	12	9
0501106	G 7/8"	19,8	12	17	9
0501107	G 1"	19,8	12	17	9
0501108	G 1 1/4"	19	18	22	14
0501109	G 1 1/2"	25,6	20	24	15
0501110	G 1 3/4"	27,9	20	24	15
0501111	G 2"	34,9	22	30	17

### DIN 908 TAPÓN ROSCADO CON ARO Y HEXÁGONO INTERIOR



Rosca métrica-cónica fina.

Ref.	ROSCA	c	d2	e	i	l	s	t
0501300	M 10 x 1	3	14	5,9	8	11	5	7
0501301	M 12 x 1,5	3	17	7	12	15	6	9
0501302	M 14 x 1,5	3	19	15	12	15	6	9
0501303	M 16 x 1,5	3	21	15	12	15	8	10
0501304	M 18 x 1,5	4	23	12	12	15	8	10
0501305	M 20 x 1,5	4	25	14	14	18	10	10
0501306	M 22 x 1,5	4	27	14	14	18	10	10
0501307	M 24 x 1,5	4	29	14	14	18	12	10
0501308	M 26 x 1,5	4	31	14	14	18	12	10
0501309	M 30 x 1,5	4	36	16	16	20	17	12
0501310	M 36 x 1,5	5	42	16	16	21	19	14
0501311	M 38 x 1,5	5	44	16	16	21	19	14
0501312	M 42 x 1,5	5	49	16	16	21	22	14
0501313	M 45 x 1,5	5	52	16	16	21	22	14
0501314	M 48 x 1,5	5	55	16	16	21	24	14
0501315	M 52 x 1,5	5	60	16	16	21	24	14



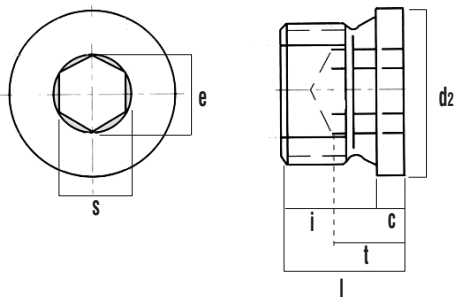
5

roscados  
tapones

métrica normal · fina · izda · whitworth

varilla roscada

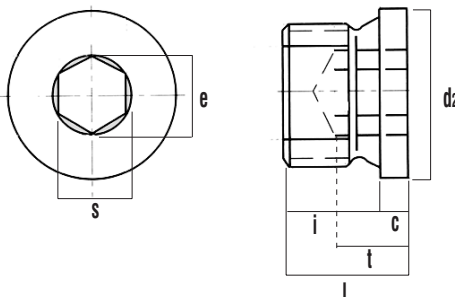
DIN 908 TAPÓN ROSCADO CON ARO Y HEXÁGONO INTERIOR



Rosca gas- conica.

Ref.	ROSCA	c	d2	e	i	l	s	t
0501400	G 1/8"	3	14	5,9	8	11	5	7
0501401	G 1/4"	3	18	7	12	15	6	9
0501402	G 3/8"	3	22	9,4	12	15	8	10
0501403	G 1/2"	4	26	11,7	14	18	10	10
0501404	G 5/8"	4	28	14	14	18	12	10
0501405	G 3/4"	4	32	14	16	20	12	12
0501406	G 7/8"	4	36	19,8	16	20	17	12
0501407	G 1"	5	39	19,8	16	21	17	12
0501408	G 1 1/2"	5	49	25,6	16	21	19	14
0501409	G 1 1/2"	5	55	27,9	16	21	24	14
0501410	G 1 3/4"	5	62	34,9	20	25	30	18
0501411	G 2"	5	68	34,9	20	25	30	18

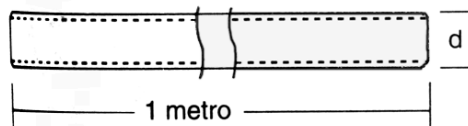
DIN 908 TAPÓN ROSCADO CON ARO Y HEXÁGONO INTERIOR



Rosca NPT.

Ref.	ROSCA NPT	c	d2	e	i	l	s	t
0501500	1/8"	3	14	5,9	8	11	5	7
0501501	1/4"	3	18	7	12	15	6	9
0501502	3/8"	3	22	9,4	12	15	8	10
0501503	1/2"	3	26	11,7	14	18	10	10
0501504	3/4"	4	32	14	16	20	12	12

DIN 975 VARILLA ROSCADA



MÉTRICA NORMAL

MATERIAL	
6,8	4440
6,8 ZN	4450
8,8	4460
12,9	4470
A-2	4480
A-4	4490
NYLON	4500
LATÓN	4510

Ref.	d	Paso
001	3	0,50
002	4	0,70
003	5	0,80
004	6	1,00
005	7	1,00
006	8	1,25
007	10	1,50
008	12	1,75
009	14	2,00
010	16	2,00
011	18	2,50
012	20	2,50
013	22	2,50
014	24	3,00
015	27	3,00
016	30	3,50
017	33	3,50
018	36	4,00
019	39	4,00
020	42	4,50
021	45	4,50
022	48	5,00
023	52	5,00

MÉTRICA WHITWORTH

Ref.	d	Hilos
001	5/16"	18
002	3/8"	16
003	7/16"	14
004	1/2"	13
005	1/2"	12
006	9/16"	12
007	5/8"	11
008	6/4"	10
009	7/8"	9
010	1"	8
011	1" 1/8	7
012	1" 1/4	7

MÉTRICA FINA

Ref.	d	Paso
001	8	1
002	10	1
003	10	1,25
004	12	1,25
005	12	1,50
006	14	1,50
007	16	1,50
008	18	1,50
009	20	1,50
010	22	1,50
011	24	2
012	30	2

MATERIAL	
6,8	4520
6,8 ZN	4530
8,8	4540
12,9	4550
A-2	4560
A-4	4570
NYLON	4580
LATÓN	4590

MÉTRICA IZDA

Ref.	d	Hilos
001	8	1,25
002	10	1,50
003	12	1,75
004	14	2
005	16	2
006	18	2,50
007	20	2,50
008	24	3

