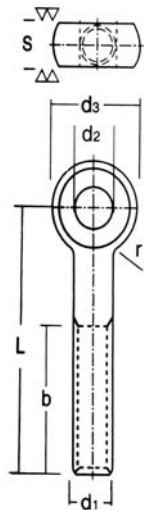




### DIN 444-B TORNILLO DE OJO

d	M5	M6	M8	M10	M12	M16	M20	M24
d2	5	6	8	10	12	16	18	22
d3	12	14	18	20	25	32	40	45
s	6	7	9	12	14	17	22	25
b	14	24	28	45	49	57	65	75
r	2,5	4	4	4	6	6	6	10



MATERIAL	
F114 Bonificado	4370
A-2	4380
A-4	4390

d L	5	6	8	10	12	16	20	24
30	001	006						
40	002	007						
50	003	008	013	022				
60		009	014	023	031	042		
70		010	015	024	032	043	053	
75	004	011	016	025	033	044	054	
80	005	012	017	026	034	045	055	063
90			018	027	035	046	056	064
100			019	028	036	047	057	065
110			020	029	037	048	058	066
120			021	030	038	049	059	067
130					039	050	060	068
140					040	051	061	069
150					041	052	062	070

tornillo de ojo

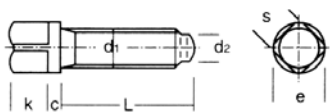
normal • whitworth

métrica

tornillo de torreta

### DIN 480 MÉTRICA NORMAL. TORNILLO DE TORRETA

d	M-6	M-8	M-10	M-12	M-16
c	2	3	3	4	4
d2	4	5,5	7	8,5	12
e	8	10	13	17	22
k	6	8	10	12	16
s	6	8	10	13	17

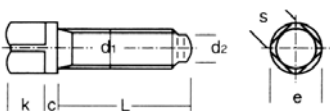


MATERIAL	
8,8	4400

d L	6	8	10	12	16
20	001	004			
25		005	011	018	
30	002	006	012	019	
35		007	013	020	
40	003	008	014	021	
45		009	015	022	
50		010	016	023	
60			017	024	026
70				025	027

### DIN 480 WHITWORTH. TORNILLO DE TORRETA

d	W 5/16	W 3/8	W 7/16	W 1/2	W 5/8
c	2,5	3	4	4	5
d2	6	7	8	9	12
e	10	13	16	18	22
k	8	10	12	14	16
s	8	10	12	14	17



MATERIAL	
8,8	4410

W L	5/16	3/8	7/16	1/2	5/8
20	001				
25	002				
30	003	005			
35	004	006	009	014	
40		007	010	015	
45		008	011	016	
50			012	017	020
60			013	018	021
70				019	022